

Cuisson modulaire thermale 90 - Robinet mélangeur, Dosseret - H=800

REPÈRE # _____

MODELE # _____

NOM # _____

SIS # _____

AIA # _____



589598 (MCEBHBB300)

Robinet mélangeur [\à
manettes, travail sur 1 coté,
[\dosseret

Description courte

Repère No. _____

Mitigeur avec poignées pour l'eau chaude et froide. Élément conçu conformément à la norme DIN 18860_2 avec une façade en retrait de 20 mm et un socle en retrait de 70 mm. Cadre intérieur pour solidité extrême de 2 mm et 3 mm en 1.4301 (AISI 304). Plan de travail de 2mm en 1.4301 (AISI 304). Surface plate, facile à nettoyer. Système de connexion THERMODUL créant une surface de travail sans obstacle lorsque les Eléments sont connectées ensemble, évitant ainsi à la saleté d'entrer. Certification IPX5 relative à la résistance à l'eau. Configuration : Monobloc, 1 côté fonctionnel avec dosseret.

Caractéristiques principales

- Mélangeur d'eau chaude et froide.
- Tous les composants principaux sont facilement accessibles depuis la façade.
- Système de connexion THERMODUL créant une surface de travail sans obstacle lorsque les unités sont connectées ensemble, évitant ainsi à la saleté d'entrer dans des composants vitaux et facilitant le retrait des unités en cas de remplacement ou de maintenance.
- Grand robinet en inox.

Construction

- Dessus épaisseur 2 mm en 1.4301 (AISI 304).
- Certification IPX5 relative à la résistance à l'eau.
- Conception conforme à la norme DIN 18860_2 avec rebord anti-gouttes de 20 mm et un socle de en retrait de 70 mm.
- Surface plate pour réduire au minimum les zones cachées et faciliter le nettoyage de toutes les surfaces
- Cadre interne en acier inoxydable pour une robustesse renforcée.

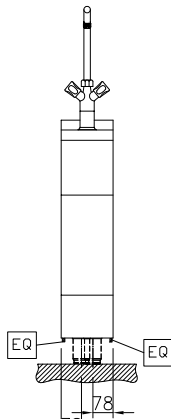
APPROBATION: _____



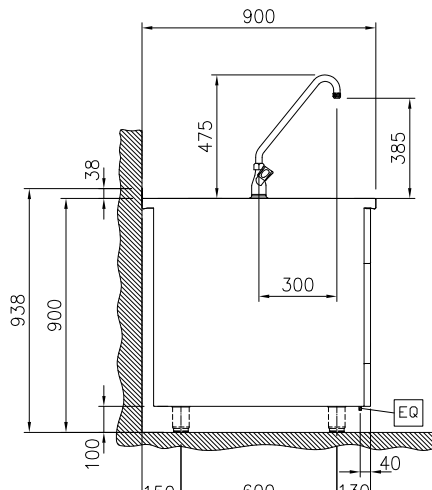
Electrolux
PROFESSIONAL

Cuisson modulaire thermale 90 - Robinet mélangeur, Dossieret - H=800

Avant

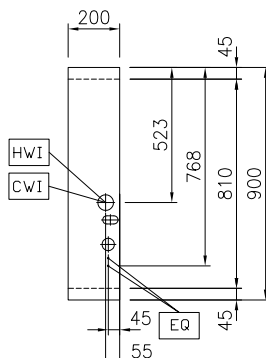


Côté



CWI = Raccordement eau froide
HWI = Raccordement eau chaude

Dessus



Eau

Section arrivée eau chaude : 3/4"

Section arrivée eau froide : 3/4"

Informations générales

Largeur extérieure 200 mm

Profondeur extérieure 900 mm

Hauteur extérieure 800 mm

Poids net : 30 kg

Cuisson modulaire
thermale 90 - Robinet mélangeur, Dossieret - H=800

La société se réserve le droit de modifier les spécifications techniques sans préavis.



2025.12.12

Accessoires en option

- Rail de connexion avec dosseret 900mm PNC 912499 ☐
- Tablette de dressage 130mm, largeur 200mm PNC 912520 ☐
- Tablette de dressage 200mm, largeur 200mm PNC 912550 ☐
- Étagère rabattable, 300x900mm PNC 912581 ☐
- Étagère rabattable, 400x900mm PNC 912582 ☐
- Étagère latérale fixe, 200x900mm PNC 912589 ☐
- Étagère latérale fixe, 300x900mm PNC 912590 ☐
- Étagère latérale fixe, 400x900mm PNC 912591 ☐
- Socle inox, adossé, 200mm PNC 912895 ☐
- Socle inox, central, 200mm PNC 912914 ☐
- Kit rail de connection droit avec dosseret PNC 912981 ☐
- Kit rail de connection gauche avec dosseret PNC 912982 ☐
- Panneau arrière, 200x800, pour tops et éléments monoblocs avec dosseret PNC 913020 ☐
- Panneau latéral gauche inox, ep 24mm, adossé PNC 913102 ☐
- Panneau latéral droit inox, ep 24mm, adossé PNC 913106 ☐
- Rail d'extrémité gauche avec dosseret, affleurant, 900mm PNC 913117 ☐
- Rail d'extrémité droit avec dosseret, affleurant, 900mm PNC 913118 ☐
- Rail d'extrémité gauche (12mm) pour éléments TL90 avec dosseret PNC 913208 ☐
- Rail d'extrémité droit (12mm) pour éléments TL90 avec dosseret PNC 913209 ☐
- U inox assemblage fourneau dos à dos. PNC 913226 ☐
- Insert profilé d=900 PNC 913232 ☐
- PANNEAU LATERAL GAUCHE TL90 ADOSS H800 PNC 913268 ☐
- Panneau latéral renforcé uniquement en combinaison avec une étagère latérale, pour les installations contre le mur, à droite PNC 913270 ☐